



#MiColegioSeguro

# ÉL ES PEDRO,

VA A VISITAR LAS INSTALACIONES DEL  
**COLEGIO SAN PEDRO CLAVER**

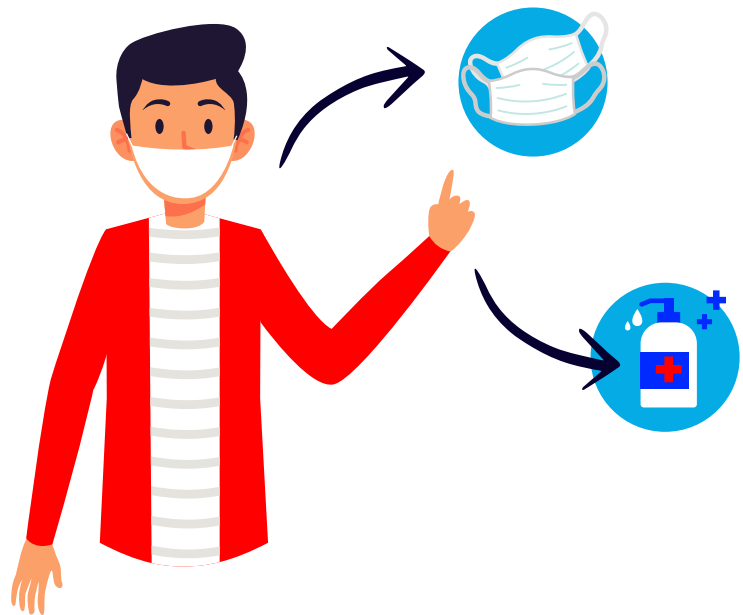


TODO LO QUE PEDRO DEBE SABER  
**PARA PREVENIR**  
EL CONTAGIO DEL VIRUS.

# ¿QUÉ DEBES HACER?

1.

ANTES DE SALIR DE CASA  
**Programa tu viaje**



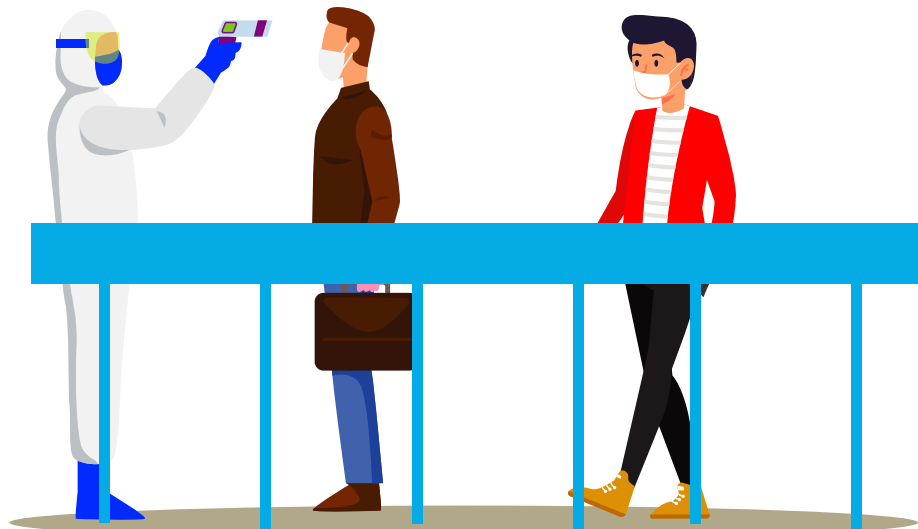
2.

**Desplazarse al CSPC**

¿TRANSPORTE PÚBLICO?  
¿VEHÍCULO PROPIO?

3.

**Controles de acceso**  
ANTES DE INGRESAR



# ¿QUÉ DEBES LLEVAR CONTIGO?

ALCOHOL O ANTIBACTERIAL



TAPABOCAS



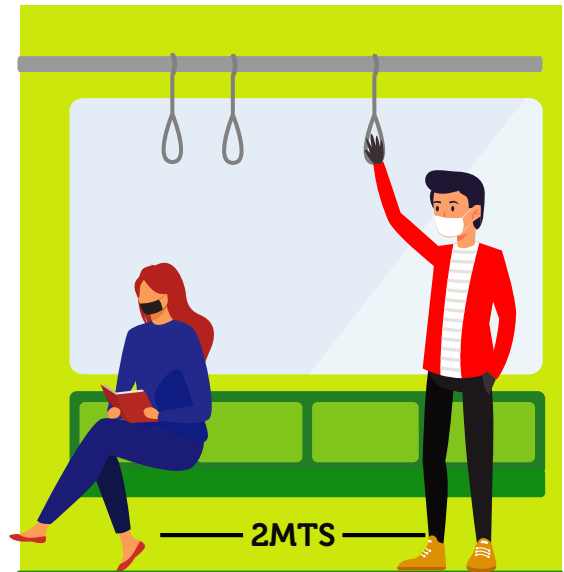
## OTRAS RECOMENDACIONES:

Llevar el cabello recogido, usar aretes cortos y pequeños, evitar el uso de anillos, pulseras, manillas y relojes.

# DESPLAZARSE AL CSPC

## TRANSPORTE PÚBLICO

- Planea tu viaje y evita horas pico.
- No abordes la unidad si va llena.
- Utiliza tapabocas en todo momento y evita tocar superficies con tus manos.
- Mantén una distancia mínima de dos metros con otros usuarios.



## AUTO, MOTO O BICICLETA

- Utiliza tapabocas en todo momento.
- Mantén limpio tu casco, gafas, manubrios y elementos de protección.

## CONTROLES DE ACCESO

Recuerda llegar minutos antes de tu cita programada para realizar el protocolo de ingreso seguro.



Usar tapabocas es obligatorio, por lo tanto, debes mantenerlo puesto, adecuadamente, en todo momento.



Permite hacerte la lectura de la temperatura.



Desinfecta tu calzado.



Lávate las manos.

**¡Disfruta de tu colegio seguro!**